

Tabulka místností - Administrativní budova				
Číslo	Jméno	Plocha[m²]	Výška[m]	Sv.výška[m]
1.2.01	Schodiště	17,4	2,99;4,25	2,60
1.2.02	Schodiště	25,3	3,40	2,60
1.2.03	Chodba	45,4	3,36	2,60
1.2.04	Úklidová místnost	1,4	3,25	2,60
1.2.05	WC- chodba	3,6	3,25	2,60
1.2.06	WC ženy - předsíň	4,6	3,25	2,60
1.2.07	WC ženy - sprcha	1,2	3,25	2,60
1.2.08a	WC ženy - kabina	1,3	3,25	2,60
1.2.08b	WC ženy - kabina	1,2	3,25	2,60
1.2.09	WC muži - předsíň	5,9	3,25	2,60
1.2.10	WC muži - sprcha	1,2	3,25	2,60
1.2.11a	WC muži - kabina	1,2	3,25	2,60
1.2.11b	WC muži - kabina	1,2	3,25	2,60
1.2.12	Sklad	18,8	3,25	
1.2.13	Hlavní rozvaděč	51,7	3,25	
1.2.14	Chodba	7,0	3,36	2,95
1.2.15	Dopravní kancelář žst. - SŽDC	42,0	3,25	3,00
1.2.16	Reléová místnost	11,6	3,25	
1.2.17	Reléová místnost	11,2	3,25	
1.2.18	Reléová místnost	140,6	3,25	
1.2.19	Chodba	9,7	3,38	2,60
1.2.20	Místnost ostrahy objektu	17,1	3,30	
1.2.21	Místnost ostrahy objektu	10,6	3,30	
1.2.22	Kancelář	17,7	3,30	
1.2.23	Kancelář	9,5	3,30	
1.2.24	Sdělovací místnost	77,2	3,30	
1.2.25	Sdělovací místnost	57,4	3,30	
1.2.26	Chodba	17,6	3,38	2,60
1.2.27	Kancelář	18,7	3,30	
1.2.28	Kancelář	17,9	3,30	
1.2.29	Kancelář	9,5	3,30	
1.2.30	Kancelář	10,6	3,30	
1.2.31	Technická místnost + kancelář	20,2	3,30	
1.2.32	WC- chodba	3,9	3,30	2,60
1.2.33	WC muži - předsíň	2,8	3,30	2,60
1.2.34	WC muži	2,9	3,30	2,60
1.2.35	WC muži - kabina	1,1	3,30	2,60
1.2.36	WC ženy - chodba	3,0	3,30	2,60
1.2.37	WC ženy - předsíň	2,7	3,30	2,60
1.2.38	WC ženy - kabina	1,1	3,30	2,60
1.2.39	Schodiště	9,9	3,30;4,66	2,60
1.2.40	Schodiště	19,5	3,38	2,60
1.2.41	Chodba	20,3	3,38	2,60
1.2.44	Kancelář	19,0	3,30	
1.2.45	WC- chodba	4,1	3,30	2,60
1.2.46	WC- úklidová místnost	1,4	3,30	2,60
1.2.47	WC - společná sprcha	1,1	3,30	2,60
1.2.48a	WC - předsíň	1,7	3,30	2,60
1.2.48b	WC - kabina	1,5	3,30	2,60
1.2.49	WC - předsíň	2,8	3,30	2,60
1.2.50	WC - kabina	1,7	3,30	2,60
1.2.51	Kuchyňka	2,9	3,30	2,60
1.2.52	Kancelář	16,6	3,30	
1.2.53	Kancelář	16,6	3,30	
1.2.54	Kancelář	18,5	3,30	
1.2.56	Kancelář	18,6	3,30	
1.2.57	Schodiště	11,0	2,60	2,60
1.2.58	Kancelář	27,0	3,30	
1.2.62	Kancelář	27,2	3,30	
1.2.63	Šachta nákladního výtahu	1,1	3,25	

Celková plocha [m²]: 927,5

### Legenda materiálů

- stávající konstrukce
- nové nosné stěny, základy z OP 20 na MČS
- základní příčky a nosné stěny, základy z OP 20 na MČS
- základní příčky a nosné stěny, základy z OP 20 na MČS
- SDK instalací předsíň, nosná systémová kovová konstrukce + 2x SDK deska tl.12,5mm
- exteriérový kontaktní zateplovací systém (KZS) s tepelným izolačním z minerálních vln a pohledovou silikonovou tenkovrstvou omítkou, standard ETCS
- interiérový kontaktní zateplovací systém (KZS) s tepelným izolačním z minerálních vln a pohledovou štukovou tenkovrstvou omítkou
- rozahrad keramického obkladu stěn místností
- rozahrad vodorovné liniové injeckáže v políci obvodové stěny těsně nad úrovní UT prováděné z exteriérové strany stěny
- místnosti vyloučené z rekonstrukce objektu, úpravy prováděny v rámci jiné investice. V místnostech nelze provádět kompletní stavební úpravy. Budova pouze výhledově a vstupu dveře do místností, budou provedeny demontáže a nové rozvody UT a napojení na nové realizované SLB systémy (EPS, EZS).
- nové prostory stěnou pro rozvoje technologie

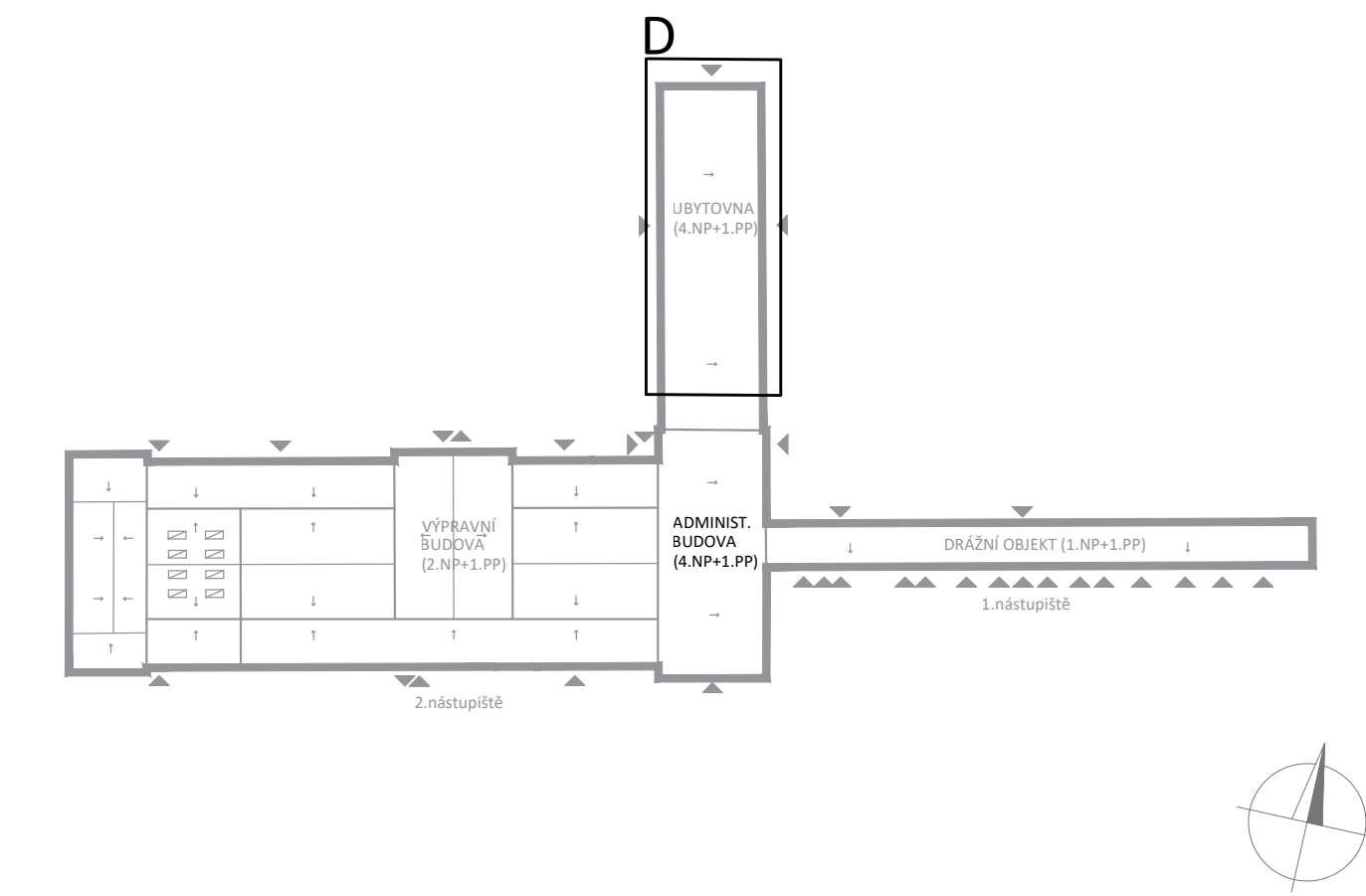
- W - kódy oken a fasádních prosklených stěn
- Kxxx - kódy klempířských výrobků
- Jxxx - kódy ostatních výrobků
- Dxxx - kódy dveří a prosklených stěn

### OBECNÁ POZN.

- PODROBNÉ SKLADBY STAV.KONSTR. JSOU ŘEŠENY V SAMOSTATNÝCH PŘÍLOHÁCH TABULKOVÉ ČÁSTI DOKUMENTACE

### POZNÁMKY

- ROZMĚRY DĚLICÍCH KONSTRUKCÍ JSOU VE VÝKRESECH KOTOVÁNY BEZ FINÁLNÍCH POVRCHOVÝCH ÚPRAV.
- TATO DOKUMENTACE NEUHAZUJE VÝROBNÍ DOKUMENTACI. DODAVATEL JE POVINEN ZAJISTIT ZPRACOVÁNÍ DODAVATELSKÉ - VÝROBNÍ DOKUMENTACE VČETNĚ DOPORUČENÍ ŘEŠENÍ DETAILŮ (NAPŘ. ZÁMEŠKOVÉ VÝROBKOVÉ, NĚKTERÉ OSTATNÍ VÝROBKOVÉ, OCELOVÁ KONSTRUKCE ZADÁVATELŮ...) VIZ TECHNICKÁ ZPRÁVA. VÝROBNÍ DOKUMENTACI JE DODÁVATEL POVINEN PŘED VLASTNÍ REALIZACÍ ODSOUHLASIT SE ZADÁVATELEM A PROJEKTANTEM.
- DETAILNÍ POPIS KONSTRUKCE, MATERIÁLŮ, DIMENZÍ, KOVÁNÍ, DOPLNKŮ, POVRCHOVÝCH ÚPRAV JE UVEDEN V TABULKÁCH VÝROBKŮ A TECHNICKÉ ZPRÁVY.
- UVEDENÉ REFERENCÍ, TYPY PRODUKTŮ A TECHNOLOGIÍ JSOU PŘÍKLADY, ZADÁNÍ LZE PLNIT SHODNÝM NEBO ODPOVÍDÁJÍCÍM VÝROBKEM, KTERÝ SE S UVEDENÝM PŘÍKLADEM BUDE PROKAZATELNĚ SHODOVAT V TĚCHTO VLASTNOSTECH : TECHNICKÉ PARAMETRY, MATERIÁL, KVALITA PROVEDENÍ, ZPRACOVÁNÍ DETAILŮ A TRVALOST.
- POŽADOVNÉ A STAVEBNÍ VLASTNOSTI PRODUKTŮ, VÝROBKŮ PROKÁŽE DODAVATEL PŘED DODÁNÍM FORMULY VZORKU, TECHNICKÉHO LISTU, ATESTU, CERTIFIKÁTU, PŘEDLOŽENÍM DÍLENSKÉ A VÝROBNÍ DOKUMENTACE, A TO V TAKOVÉ MÍŘE A PODROBNOSTI , PŘÍPADNĚ I MNOŽSTVÍ A VELIKOSTI VZORKU A ALTERNATIV AZ DO PROKAZÁNÍ DOSAŽENÍ PLNĚNÍ ZADANÝCH VLASTNOSTÍ A ODSOUHLASÍ ZADÁVATELEM A PROJEKTANTEM.
- DODÁVKA BUDE PROVEDENA PODLE PŘÍSLUŠNÝCH PRÁVNÍCH PŘEDPISŮ A TECHNICKÝCH NŮREM I DOPORUČENÍCH.
- PŘI DODÁVCE BUDOU ZADÁNE POUŽITÍ VÝROBKŮ, SUROVIN A POLYDŮVARY NEJVNĚŠÍ (1.) JAKOSTI S POŽÁRNÍ ODOLNOSTÍ POLE POŽÁRNÍKU PROJEKTU . POŽÁRNÍ BEZPEČNOSTNÍHO ŘEŠENÍ STAVEBNÍ ČÁSTI
- PROVEDENÍ VŠECH TYPOVÝCH KONSTRUKCÍ SE ŘÍDÍ TECHNOLOGICKÝM PŘEDPISY VÝROBKŮ - VŠECHNY PRVKY A KONSTRUKCE MUSÍ BÝT INSTALOVÁNY VČETNĚ ORIGINÁLNÍ PRÍSLUŠENSTVÍ A POMOCNÉHO (KOTVOČNÉHO) MATERIÁLU DOPORUČENÝCH VÝROBKEM.
- SOUČÁSTÍ DODÁVKY STAVBY JE ZHOVOVENÍ VEZNÍKŮ DÍVEK V KONSTRUKCÍCH V POČTU, VELIKOSTI A UMÍSTĚNÍ DLE POŽADAVKU SPECIÁLNÍHO PROJEKTU TŽB.
- SOUČÁSTÍ DODÁVKY JEDNOTLIVÝCH PROFESÍ JSOU POŽÁRNÍ ÚPRAVKY . PROSTUP JEDNOTLIVÝCH INSTALACÍ V SOULADU S PROJEKTEM PBR.
- VŠECHNĚ INSTALAČNÍ POTRUBÍ BUDOU PRŮJEMNĚ UKOTVENY TAK, ABY SE JIMI NEŠLÍHL HLUK A VIBRACE DO STAVBY A TO ANI V MÍSTĚ JEJICH VZÁJEMNÉHO KŘÍŽENÍ.
- KOMPLETACE, ZAPLUVENÍ, ODKVOUSENÍ A UVEDENÍ DO PROVOZU PRO TECHNOLOGICKÉ, SOUBORY INSTALACÍ TŽB JE SOUČÁSTÍ DODÁVKY STAVBY A MUSÍ BÝT PROVEDENO OPRÁVNĚNÝM OSOBNÍM, PŮVODNÍM GENEALNÍM DODÁVATELEM STAVBY.
- SKUTEČNÉ ROZMĚRY STAVEBNÍCH KONSTRUKCÍ PRO OSAZENÍ VÝROBKŮ A VÝPLNÍ OTVORŮ JE NUTNÉ OVĚRIT PŘED JEJICH VÝROBOU NA MÍSTĚ !



R1	Aktualizace PD dle úprav interiéru VH	01.2020
Zař.		datum
		popis

OBJEDNATEL



Správa železniční dopravní cesty, státní organizace  
Praha 1 - Nové Město, Dlážděná 1003/7, PSČ 110 00  
Oblastní ředitelství Praha  
Praha 7, Partyzánská 24, PSČ 170 00

S-JTSK

0,000 = 222,06 m n.m.

Bpv

PROJEKTOVÁ, INŽENÝRSKÁ A KONZULTAČNÍ ORGANIZACE				www.vp-deco.cz	
CERTIFIKÁT ISO 9001				DLE ČSN EN ISO 9001	
VÝPRACOVNÍ BUDOVA (2.NP+1.PP)				www.vp-deco.cz	
PROJEKTANT	VÝPRACOVNÍ	KONTROLA	HLIN. PROJEKTU	ATELIER POZEMNÍCH STAVEB	
Ing.A.Seko	Ing.arch.T.Brix	Ing.M.Věnos	M.Pražský	ČÍSLO ZAKÁZKY 2-0478-00/40	
REKONSTRUKCE VÝPRACOVNÍ BUDOVY V ŽST BEROUN				DOKUMENTACE DSP+DPS	
Nádraží 129, 266 01 Beroun				MÉRITKO 1:50	
				DATUM 12.2018	
				POČET FORMÁTŮ 9 A4	
OBŠAH PŘÍLOHY				DST	ČÍSLO KÓPE
Přidorys 1NP D				E	12D
DOKUMENTACE LZE UŽÍVAT POUZE VE SMERU PŘEDLOŽENÉ SKLADBY O DÍLO, VÝKRES, O JEHO ČÁSTI, MŮŽE BÝT KOPÍROVÁN NEBO JINAK ZPŮSOBEM ROZŠÍŘOVÁN POUZE PO PŘEDCHOZÍM SOUHLASU VPU DECO PRAHA a.s.				KSB	